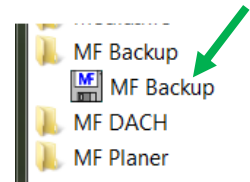


Datensicherung bei MF Dach und allen weiteren MF Programmen:

Sicherung der Daten mit dem Programm MF Backup:

- (1) Bitte schließen Sie bzw. beenden Sie alle MF Programme einschl. MF Planer!
- (2) Starten Sie bitte das Datensicherungsprogramm MF Backup:



- (3) Es öffnet sich die Programmauswahlbox "MF Backup" mit den Schaltflächen:

Zur Sicherung:

- (a) "Komplettsicherung"
- (b) "nur neue Dateien sichern"

und zur Wiederherstellung der Daten:

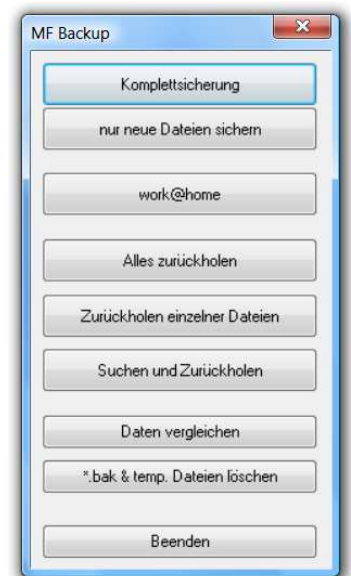
- (c) Alles zurückholen
- (d) Zurückholen einzelner Dateien
- (e) Suchen und Zurückholen

Hinweis:

MF Backup kann Komplettsicherungen und differenzielle Sicherungen durchführen.

Eine differenzielle Sicherung speichert immer alle Daten, die seit der letzten Komplettsicherung dazugekommen sind oder geändert wurden.

Das spart gegenüber der Komplettsicherung Speicherplatz.

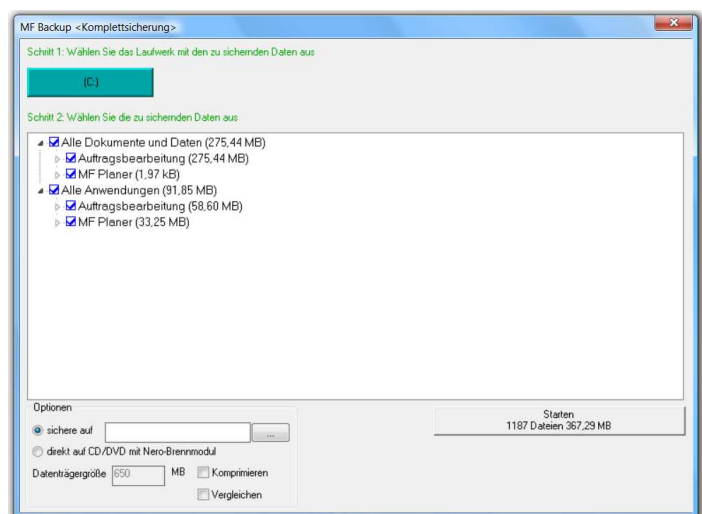




- (4) Starten Sie bitte die "Komplettsicherung" durch einen Klick auf die gleichnamige Schaltfläche. Das Fenster "MF Backup <Komplettsicherung>" öffnet sich.

- (5) Im ersten Schritt wählen Sie bitte das Laufwerk mit den Daten und den Anwendungen. Standardmäßig ist auf der Schaltfläche der Laufwerksname [hier: (C:)] zugeordnet, auf dem MF Daten und Anwendungen sind. In diesem Falle sind keine Änderungen vorzunehmen.

- (6) Im zweiten Schritt sind die zu sichernden Daten auszuwählen.

Beim Start des Fensters "MF Backup <Komplettsicherung>" sind alle Daten ausgewählt!



Geöffnete Daten- oder Anwendungsordner werden mit einem schwarzen Dreieck  und geschlossene mit einem hellen Dreieck  gekennzeichnet.

Ein Klick auf ein solches Dreieck öffnet bzw. schließt einen Ordner.

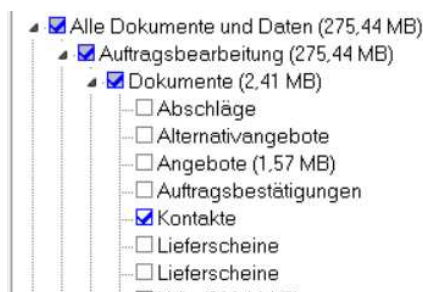
Mit den Kontrollkästchen → wählen Sie die Daten zur Sicherung aus.
Beispiel:

Klicken Sie auf ein leeres Kontrollkästchen , um die Daten auszuwählen.

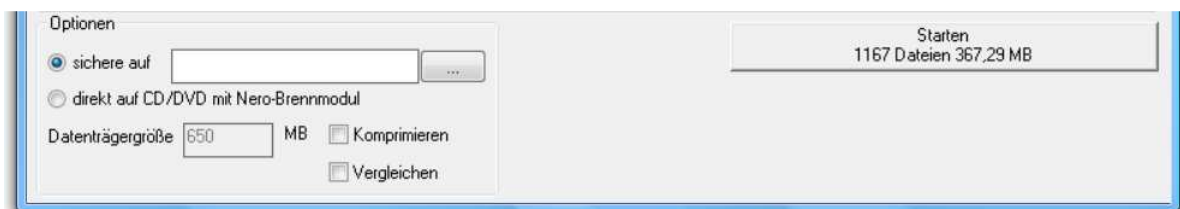
- ▶ Alle Dokumente und Daten (275,44 MB)
- ▶ Alle Anwendungen (91,85 MB)

So bedienen Sie Kontrollkästchen:

- Klicken Sie auf das leere Quadrat , um die entsprechende Option auszuwählen bzw. zu aktivieren. Im Quadrat wird ein Häkchen angezeigt, um zu kennzeichnen, dass die Option ausgewählt ist.
- Um eine Option zu deaktivieren, entfernen Sie das Häkchen, indem Sie auf das Kontrollkästchen klicken.
- Optionen, die derzeit nicht aktiviert oder deaktiviert werden können, werden grau hinterlegt angezeigt.
- Wenn Sie einen Unterordner auswählen (z. B. "Kontakte"), so werden auch alle darüber liegende Ordner mit ausgewählt (z.B. "Dokumente", "Auftragsbearbeitung", "Alle Dokumente und Daten").



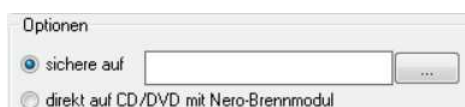
(7) Es werden nun die Optionen zur Sicherung festgelegt.



Eine Sicherung direkt auf eine CD oder DVD kann nur mit dem Nero-Brennmodul erfolgen. Nur "NERO BURNING ROM" kann von MF Backup direkt gestartet werden und 'ferngesteuert' CD's oder DVD's brennen. Andere Brennprogramme bieten diese Möglichkeit nicht.

Steht "NERO BURNING ROM" als Brennprogramm nicht zur Verfügung, so müssen zuvor die Sicherungsdateien auf ein Festplattenverzeichnis gesichert/gespeichert und danach manuell gebrannt werden.

Mithilfe der Optionsfelder (/) können Sie unter den zwei Optionen eine Auswahl treffen.



Klicken Sie auf ein Optionsfeld , um die jeweilige Option auszuwählen. Es kann nur eine Option ausgewählt werden.

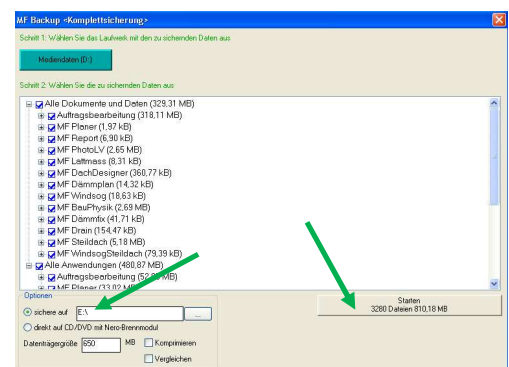
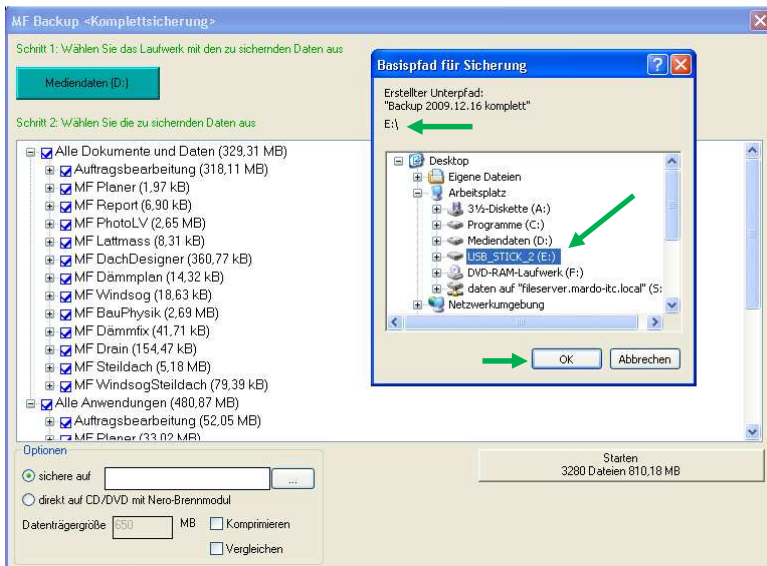
Um auf eine interne oder externe Festplatte, auf einen USB-Speicherstick oder ein Netzlaufwerk die Daten und Anwendungen zu sichern, klicken Sie bitte auf das

Optionsfeld: ...

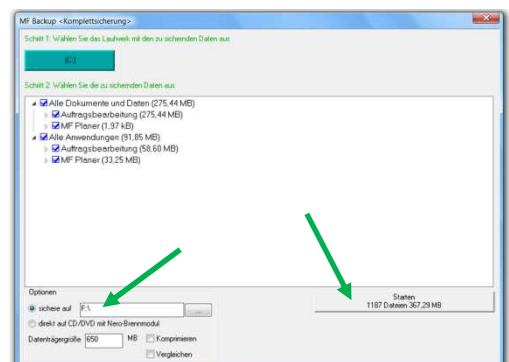
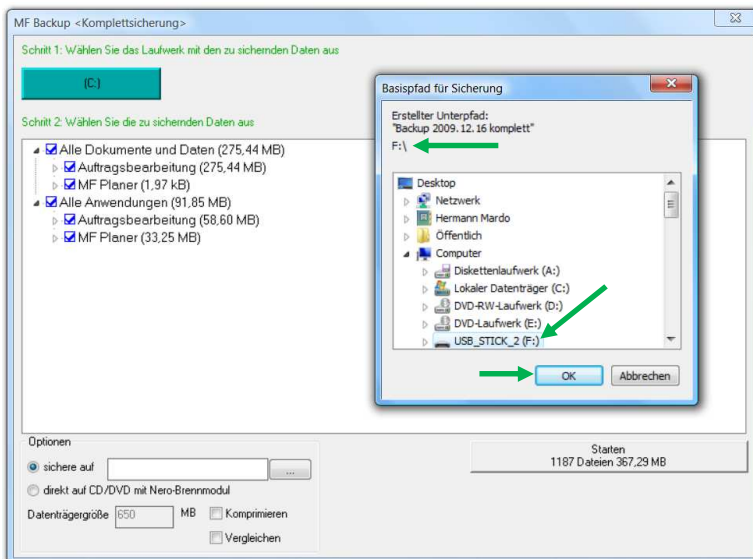
Mit einem Klick auf die Schaltfläche wird das Fenster "Basispfad für Sicherung" geöffnet. In diesem Fenster wählen Sie den Datenträger / Laufwerk und evtl. auch den Ordner aus, wohin die Sicherung erfolgen soll.

Klicken Sie bitte z.B. auf den USB-Stick (E:) und danach auf "OK".

Darstellung bei MS Windows XP:



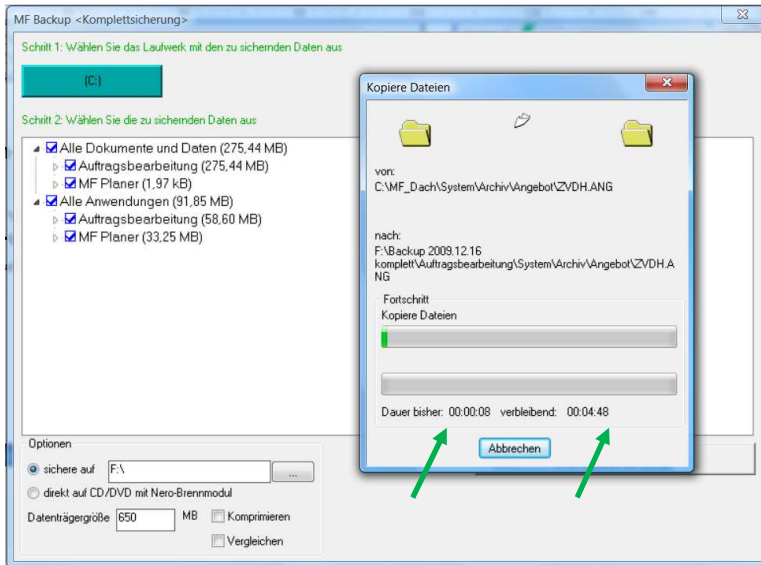
Darstellung bei MS Windows Vista oder MS Windows 7:



(8) Mit einem Klick auf die Schaltfläche "Starten" beginnt die Sicherung.

Hinweis: Auf der "Starten" Schaltfläche ist Anzahl der Dateien und die Gesamtgröße der Sicherung in "MB" dargestellt.

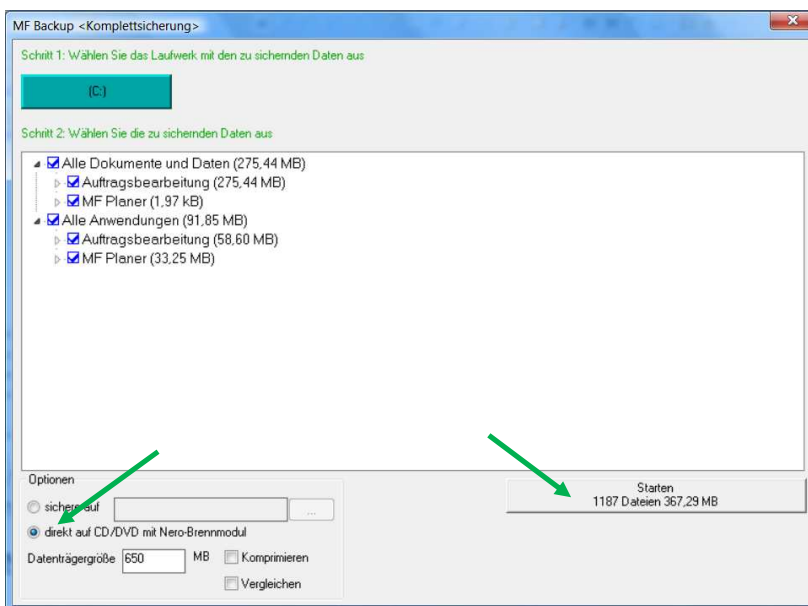
- (9) Der Sicherungsvorgang beansprucht je nach Größe und Anzahl der zu sichernden Dateien einige Zeit.




Die "Dauer bisher" und die "verbleibende" Zeit können Sie im Fenster "Kopiere Dateien" entnehmen.

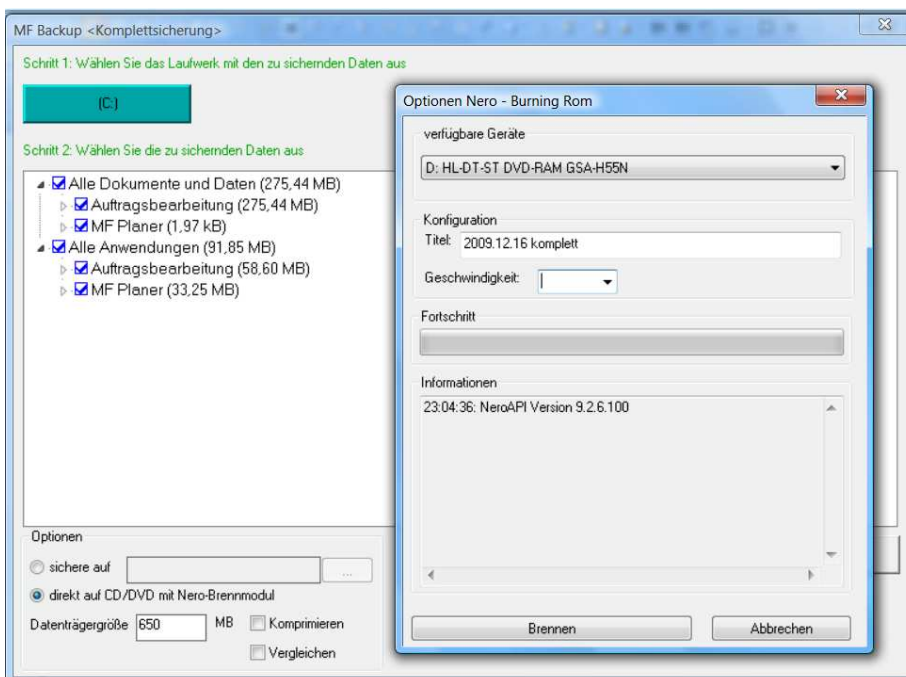
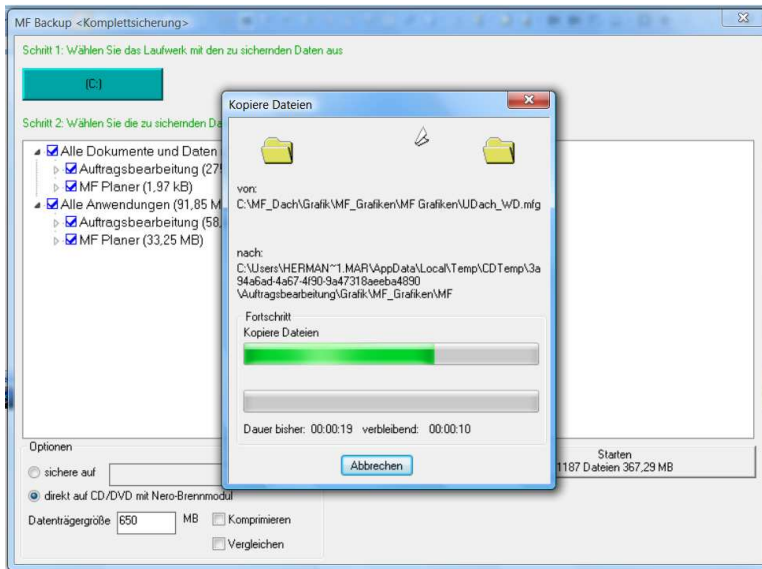
ALTERNATIVE der Sicherung mit "Nero Brennmodul":

- (10) Laufwerk mit den zu sichernden MF Dokumenten, Daten und Anwendungen auswählen. Auswählen, d. h. aktivieren (= mit Häkchen) aller gewünschten Dokumenten, Daten und Anwendungen.



Bitte einen CD-Rohling in das CD- oder DVD-Recorderlaufwerk (auch als CD- oder DVD-Brenner bezeichnet) einlegen.

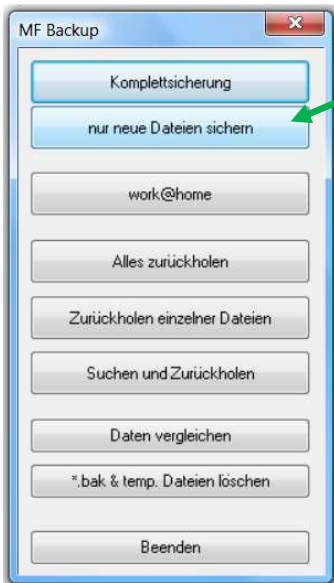
Mausklick auf das Optionsfeld **direkt auf CD/DVD mit Nero-Brennmodul** → Ergebnis: 
Klick auf Schaltfläche "**Starten**" (hier sehen Sie auch die Größe der zu sichernden Daten).



2. ALTERNATIVE der Sicherung mit "Brennmodul" (nicht NERO):

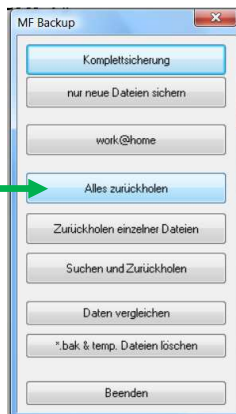
- (11) Hier sichern Sie bitte die Daten, wie zu Beginn beschrieben, z.B. in einen Ordner in "Eigenen Dateien". Danach brennen Sie diesen Ordner auf einen CD-Rohling.

(12) Um nach der 1. Vollsicherung nicht wieder alle Daten neu vollständig zu sichern, können Sie eine Sicherung nur der neuen oder geänderten Daten vornehmen. Hierzu ein Klick auf die Schaltfläche **"nur neue Dateien sichern"**.

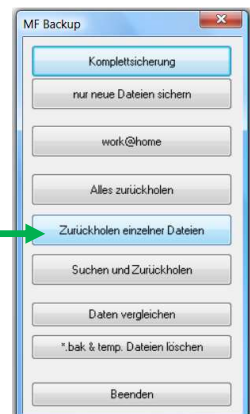


(13) Um Dateien wieder herzustellen, gibt es zwei Schaltflächen in MF Backup:

"Alles zurückholen"



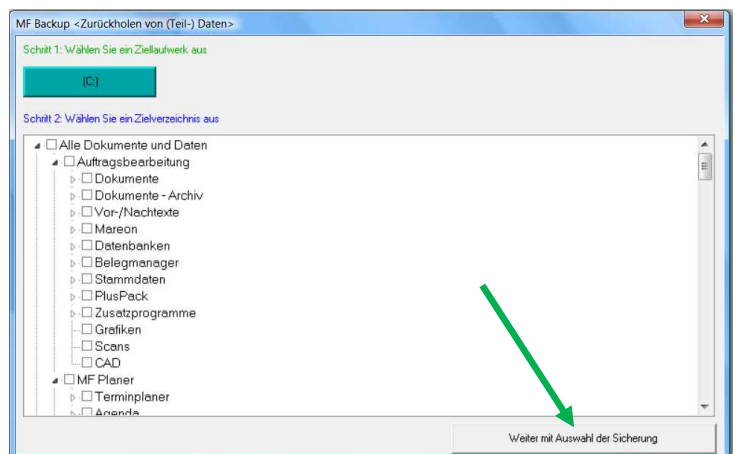
"Zurückholen einzelner Dateien"



Wählen Sie das Ziellaufwerk (z.B. "C:") und das Zielverzeichnis (z.B. " Alle Dokumente und Daten") durch einen Klick auf das Verzeichnis (=) aus. Hinweis " **Auftragsbearbeitung**" enthält die Daten von "MF Dach" oder "MF Dach plus" bzw. "MF Handwerk" oder "MF Handwerk plus".

Nach der Auswahl mit einem Klick auf die Schaltfläche:

"Weiter mit Auswahl der Sicherung"



Nun wählen Sie die Quelldatei bzw. den Pfad aus.



Die Datei, die die Sicherung enthält hat z.B. die Bezeichnung: "**Backup 01.01.2010 komplett**".